

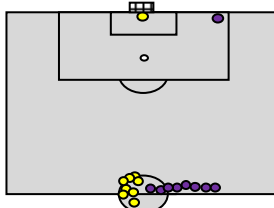


### Entscheidungsschießen zur Ermittlung eines Siegers – Regel 10

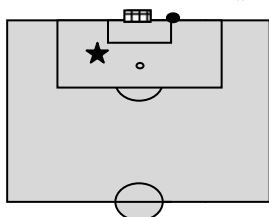
Nach dem Schlusspfiff der regulären Spielzeit teilt der Schiedsrichter den Mannschaften mit, dass alle auf dem Spielfeld bleiben und andere nicht das Spielfeld betreten sollen.

Kurze Pause – der SR gibt den Trainern die Möglichkeit die Mannschaft einzustellen. Danach wählt der SR ...

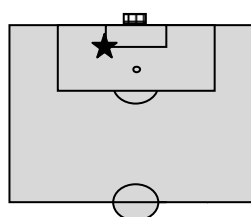
- Auf welches Tor wird geschossen?  
Der Schiedsrichter wählt per Münzwurf mit den Mannschaftsführern das Tor aus. In besonderen Fällen, wie besondere Platz- Sicht- oder Zuschauerhältnisse kann der Schiedsrichter das Tor auswählen.
- Wer beginnt?  
Er lost aus! Wer das Los gewinnt kann bestimmen, wer den ersten Schuss ausführt.
- Wer darf teilnehmen?  
Teilnahmeberechtigt daran sind alle Spieler, die sich **am Ende (ggf. einer Verlängerung) im Spiel befanden**. In den amtlichen DFB-Spielregeln heißt es dazu:  
„Nur die Spieler, die am Ende der Verlängerung auf dem Spielfeld stehen oder das Spielfeld kurzzeitig verlassen haben (Verletzung, Berichtigung der Ausrüstung etc.), dürfen am Elfmeterschießen teilnehmen.“  
Kommt es wegen einer Verletzung oder eines Feldverweises dazu, dass eine Mannschaft am Ende des Spiels weniger Spieler als der Gegner hat, dann ist das zahlenmäßig größere Team ebenfalls entsprechend zu reduzieren.
- Status des Torwarts -  
Wird der Torwart im Verlauf des Elfmeterschießens verletzt und kann nicht mehr weiterspielen,
  - a. dann darf er durch einen Auswechselspieler ersetzt werden. Voraussetzung hierfür ist jedoch, dass sein Team, das ihm zustehende Auswechselkontingent noch nicht ausgeschöpft hat.
  - b. die Mannschaft sich vorher, wegen gleiche Anzahl von Schützen, reduzieren musste, darf nun der bzw. einer dieser Spieler, der den Platz aus diesem Grund verlassen musste, ersetzt werden. Dabei muss dieser Spieler nicht ins Tor gehen.
- Wo müssen sich die Spieler aufhalten?  
Sämtliche Spieler beider Mannschaften halten sich - bis auf die beiden Torhüter und dem ausführenden Schützen während des Schießens im Mittelkreis auf. Der Torwart der Mannschaft, die gerade nicht den Elfmeter ausführt, steht vom Schiedsrichter sichtbar am Schnittpunkt der Torlinie mit der Strafraumlinie.



Stellungsspiel SR „★“ und Assistenten „●“ mit Assistenten



ohne Assistent



- Ablauf
  - Mit Beginn des Elfmeterschießens führt jede Mannschaft zunächst abwechselnd je fünf Schüsse (5 – 5) aus, die von verschiedenen Spielern getreten werden müssen.
  - Hat ein Team so viele Tore erzielt, dass die andere Mannschaft diese Zahl nicht mehr erreichen kann, so ist das Elfmeterschießen beendet, und der Sieger steht fest.
  - Steht es nach je fünf ausgeführten Elfmetern weiter unentschieden, dann wird das Elfmeterschießen so lange fortgesetzt, bis eine Mannschaft bei der gleichen Zahl (1 – 1) getretener Elfmeter ein Tor mehr erzielt hat.
  - Jeder Spieler einer Mannschaft muss mindestens einmal geschossen haben, bevor ein Spieler ein zweites Mal antreten darf.
  - Muss ein Elfmeter wegen einer Regelübertretung des Torwarts oder des Schützen wiederholt werden, ist dieser von demselben Spieler (es sei denn der Spieler ist dazu nicht in der Lage; Verletzung, Feldverweis) auszuführen.
  - Jeder Schuss ist durch Pfiff des Schiedsrichters freizugeben.



- Ende
  - Der Schiedsrichter soll nach jeden Schuss eine Entscheidung, ggf. gemeinsam mit seinem Assistenten, treffen.
  - Erst wenn alles in Ordnung war, lässt er den nächsten Schützen zu.
  - Wenn ein Endergebnis feststeht, soll er das Spiel mit Pfiff beenden.

• Strafbestimmungen

Vergehen	Ball landet im Tor	Ball nicht im Tor
Torwart, *bewegt sich zu früh vor der Linie	Tor zählt ggf.* nächster Schütze	<u>Verwarnung</u> für den Torwart Wiederholung des Schusses
Schütze, *täuscht unerlaubt	Tor zählt <u>nicht</u> , <u>Verwarnung</u> nächster Schütze	<u>Schuss verwirkt</u> , <u>Verwarnung</u> nächster Schütze
Torwart* und Schütze*	Tor zählt <u>nicht</u> , <u>Verwarnung</u> nächster Schütze	Wiederholung <u>beide werden verwart</u>
Schütze schießt bevor der SR mit Pfiff freigeben hat	Wiederholung	Wiederholung

• Eure Fragen:

- Die Anzahl der berechtigten Spieler sinken unter 7 Spieler, muss der SR das Spiel abbrechen? – *nein*
- Eine Mannschaft muss sich während des Schießens erneut reduzieren. Kann die Mannschaft einen Spieler benennen, der schon geschossen hat? – *ja*
- Muss sich eine Mannschaft auch reduzieren, wenn die andere Mannschaft einen FaD bekommt.– *ja*
- Darf der Torwart während des Entscheidungsschießens getauscht werden?
  - *ja unter bestimmten Voraussetzungen: Verletzung und die Mannschaft darf noch wechseln, wenn ... oder ein reduzierter Spieler kehrt für den Torwart zurück. s. auch Seite 1*
- Darf ein Auswechselspieler am Schießen teilnehmen? – *nein, es sei denn, dass der jetzige Torwart ...*
- Wer fängt bei Entscheidungsschießen an? – *Jene Mannschaft die die Wahl gewinnt, bestimmt wer ...*
- Der bereits verwartete Schütze täuscht den Schuss an und schießt den Ball in Tor.
  - *Herren: Gelb/Rot; Jugend: FaD (Zeitstrafe nicht möglich), Schuss verwirkt, andere Elf reduziert sich, nächster Schütze (andere Elf)*
- TORWART verletzt sich- es findet sich kein Ersatz. Was nun?
  - *einer muss ins Tor → Aufforderung, Frist, Abbruch*
- Ein Verletzter Feldspieler? – *kein Ersatz möglich, wenn er ausscheidet muss sich die andere Elf reduzieren*
- Wo haben beide Mannschaften zu stehen? – *Spieler, die nicht unmittelbar ..., stehen im Mittelkreis*
- Auf welches Tor wird geschossen?
  - *der SR lost aus, es sei denn er wählt wegen bestimmten Gründen aus*
- Der TORWART springt zum 2. Mal (bereits verwart) zu früh von der Linie und es wird kein Tor ...
  - *Herren: Gelb/Rot Jugend: FaD ; Wiederholung;*
- Die Latte bricht- ? – *das Tor wird gewechselt, (auch ein anderer Platz auf dem Gelände wäre möglich)*
- Gibt es Unterschiede zwischen Herren- und Jugendbereich? -- *nein, es sei denn ...*
  - *Auf Kleinfeld wird von 9 Metern geschossen.*
  - *Im Jugendbereich kann nach Spielende keine Zeitstrafe ausgesprochen werden. Ist ein Spieler bereits verwart, muss er nun mit FaD „bestraft“ werden.*
- Ein Spieler ist in der letzten Minute der Verlängerung vom Platz gegangen, weil er ausgewechselt werden soll. Als der Schlusspfiff ertönt, hat der neue Spieler das Spielfeld noch nicht betreten. Welcher dieser beiden Spieler kann nun am folgenden Elfmeterschießen teilnehmen?
  - *Der Spieler, der das Spielfeld verlassen hat, denn die Auswechslung war noch nicht vollzogen.*
- Nach jeweils fünf Schützen steht es 4:4. Wie wird das Elfmeterschießen fortgesetzt?
  - *Es wird in der gleichen Folge nacheinander von je einem Spieler fortgesetzt, bis eine Mannschaft nach gleich vielen Elfmern mehr Tore erzielt hat als die andere.*